



Länsstyrelsen
Örebro län

Rolf. Wedding
010-2248756
rolf.wedding@lansstyrelsen.se

Meddelande

Datum
2018-05-09

Diarienummer
511-6439-2013

1(1)

Ljusnarsbergs kommun

Samråd om bildande av naturreservatet Dragtjärn

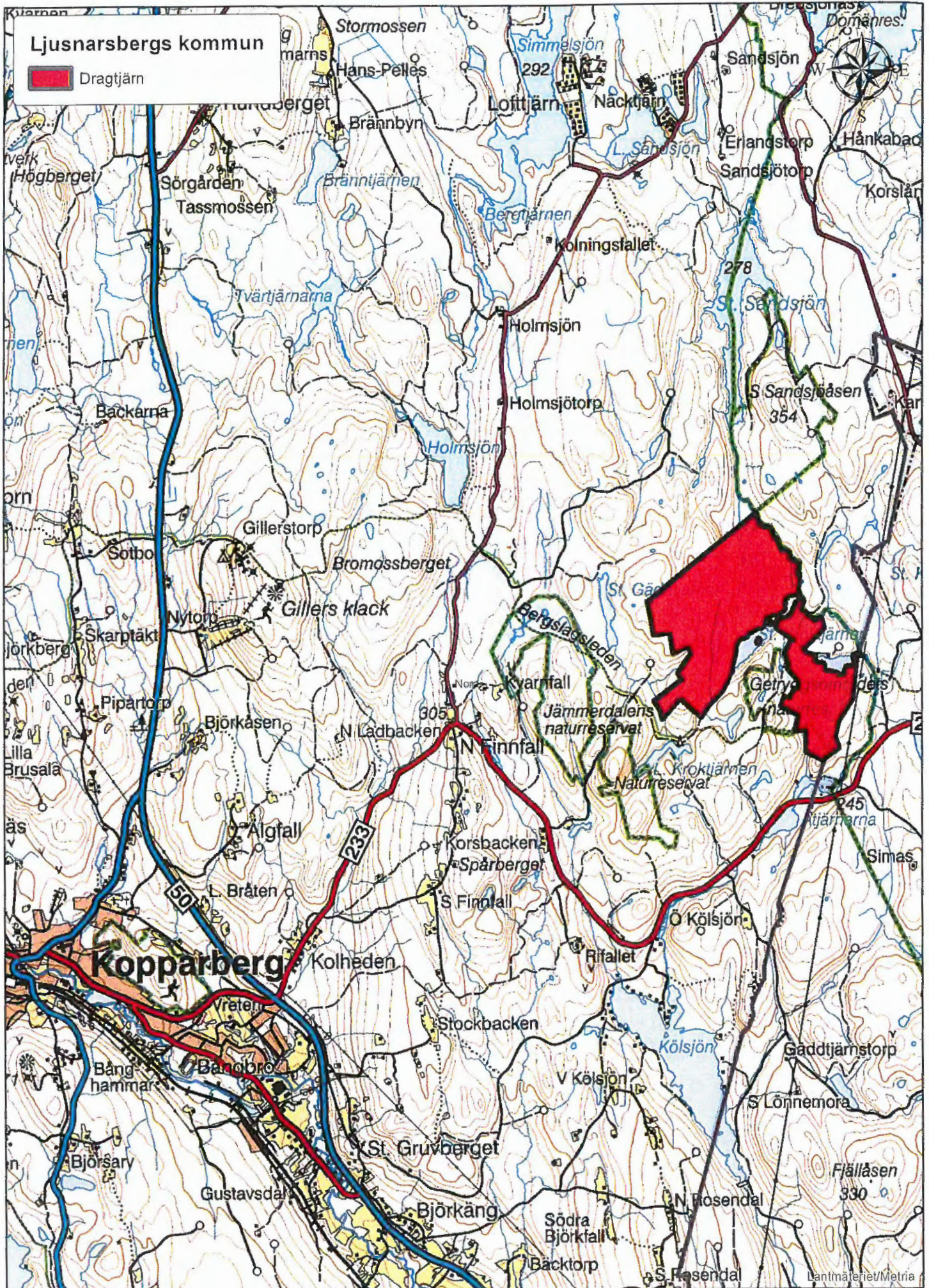
Länsstyrelsen planerar att skydda ett område i Ljusnarsbergs kommun som naturreservat. Förslaget till naturreservat har förankrats hos Naturvårdsverket och förhandlingar har genomförts med fastighetsägaren om markåtkomst.

Bifogad karta visar Länsstyrelsens preliminära avgränsning av naturreservatet. Berörd fastighet är Laggårbo 1:18. Dragtjärn är ett ca 375 hektar stort barrdominerat skogsområde. Skogarna är flerskiktade och luckiga, med inslag av senvuxna bestånd i myrkanter, höjdlägen och på hållmarker. På översilningsmarker i sluttningar och i blockigare partier och sprickdalar finns ibland grövre och mer högrest barrskog. De skogliga naturvärdena är mycket höga och bl.a. knutna till brandpräglad och naturskogsartad boreal skog med lång kontinuitet med inslag av sandtallskog, sumpskogar och brandrefugiala biotoper. I området finns flera sjöar, rikligt av blockansamlingar, sprickdalar och bergbranter och rullstensåsar med mycket stora naturvärden. Ornitologiska värdena är höga med bl.a. häckande bergguv, tretåig hackspett och grönbena.

Länsstyrelsen ska enligt 25 § Förordningen om områdesskydd m.m. samråda med berörd kommun om förslag till nya naturreservat. Länsstyrelsen har valt att dela upp samrådet i två steg. Dels får kommunen detta utskick, dels kommer ett utförligt förslag till beslut och skötselplan att skickas ut senare i år. Det Länsstyrelsen i detta skede främst vill veta är om förslaget till naturreservatet berör några kommunala intressen.

Vi är tacksamma för ert skriftliga svar senast 31 maj 2018.
Svaret skickas till rolf.wedding@lansstyrelsen.se.

Rolf Wedding



Ljusnarsbergs kommun

Dragtjäm

0 0,75 1,5 3 Kilometers

Skala 1:60000

Lantmäteriet/Metria