

Kontakt

Har du synpunkter eller vill komma i kontakt med enhetschef eller samordnare? Hör av dig till oss.

Enhetschef

Barbro Svensson

Mobil: 070-780 01 87

E-post: barbro.svensson@ljusnarsberg.se

Samordnare

Mia Lejonqvist

Mobil: 072-204 34 37

E-post: mia.lejonqvist@ljusnarsberg.se

Postadress

Ljusnarsbergs kommun
Bergsgården
714 80 Kopparberg

Besöksadress

HVB Bergsgården
Malmvägen 46
714 34 Kopparberg
Mobil: 072-204 34 35
072-204 34 36

2013-09-13

HVB Bergsgården



Boende för ensamkommande
flyktingungdomar

HVB Bergsgården

HVB Bergsgården är ett boende för ensamkommande ungdomar 16-21 år.

Ljusnarsbergs Kommun har ett avtal att ta emot 18 ensamkommande flyktingungdomar, varav 3 ska vara asylsökande.

HVB Bergsgården har 10 rum, 4 träningslägenheter och små lägenheter i Kopparberg.

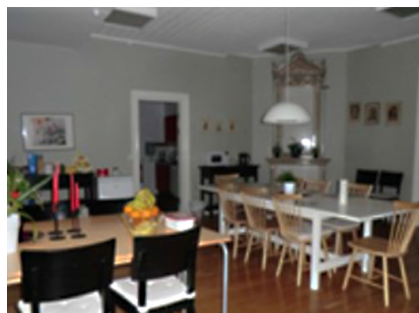
HVB Bergsgården arbetar utifrån en anknytningspsykologisk, miljö-terapeutisk och lösningsfokuserad metod med samtalsmetoder som MI och ICDP.

Vi har fokus på att arbeta utifrån den enskilde individens behov och stärka det positiva hos varje individ och ett förhållningssätt som bygger på BBIC.

Vår värdegrund bygger på vår övertygelse om att alla människor kan och vill utvecklas, ta ansvar, göra ett gott arbete, lära sig och att vara delaktiga.

HVB Bergsgården har 11 medarbetare med olika kompetenser och etnisk bakgrund. Vi har tillgång till 10 olika språk. Vi har personal dygnet runt, året runt.

HVB Bergsgården har ett fungerande Ledningssystem för ett systematiskt kvalitetsarbete med planer, rapport, en statistik och uppföljningar.



Insatser boende och omsorg

HVB Bergsgården tillhandahåller pedagogiska insatser och konkret vägledning och stöd för att klara vardagsrutinerna, till exempel:

- Att ge stöd i hemmiljö, till exempel att lära sig laga mat, städa och tvätta
- Självständighetsträning
- Arbetslinjen
- Hantering av den egna ekonomin
- Stöd med skola och läxläsning
- Hälsofrämjande aktiviteter
- Kontakter med myndigheter och sjukvård
- Social kontakt/nätverksarbete
- Stödjande och motiverande samtal

Vi samarbetar med den enskilde och dennes andra insatsgivare, till exempel Individ – och familjeomsorgen, Barn- och ungdomspsykiatri, anhöriga, gode män, föreningar och skolan.

Klagomål

Vi hoppas naturligtvis att ni uppskattar det arbete vi gör på Bergsgården.

Samtidigt är det viktigt att klagomål, synpunkter och förbättringsförslag kommer fram, så att vi får en chans att utveckla vår verksamhet.

Du kan lämna dina synpunkter genom att prata med personal eller enhetschef eller genom att fylla i vår klagomålsblankett som du hittar under rubriken "Klagomålshantering" på kommunens hemsida.

